

企業の森

～花粉の少ない森づくり運動に参加しませんか～

東京都農林水産振興財団は、スギ・ヒノキ林を伐採した跡地に、花粉の少ないスギなどを植栽することで「花粉の少ない森づくり」を進めるとともに、多摩産材の安定供給、東京の林業の活性化を図っています。

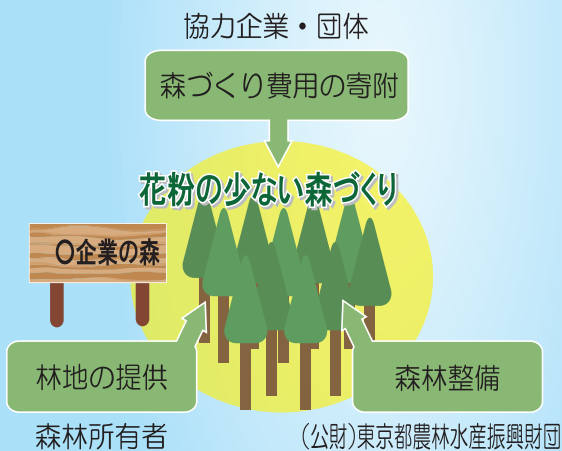
この取組みを支えるため、企業・団体の皆様に森林整備費用相当をご協力いただく「企業の森」事業を行っています。

趣旨に賛同いただける皆様の積極的なご参加をお願いします。



「企業の森」の仕組み

- ・ 森林所有者、協賛企業・団体、(公財)東京都農林水産振興財団の三者で、森林整備に関する10年間の協定を締結
- ・ 協賛企業・団体は、花粉の少ない森づくり募金への協力と森林整備等相当分を寄附
- ・ 協定期間に、社員の体験・研修の場としての森林利用



参加企業のメリット

【イメージアップ】

- ・ 森づくりを通じて環境問題に取り組む企業イメージをPRできます。
- ・ 森林に名前を付けることができ、現地に看板を設置できます。
- ・ 東京都の「とうきょう森づくり貢献認証制度」による森林整備のサポート認定が受けられます。

【環境教育の場】

森林を社員の体験・研修の場として活用できます。

【CSR活動】

社会貢献の活動として報告書などに記載ができます。

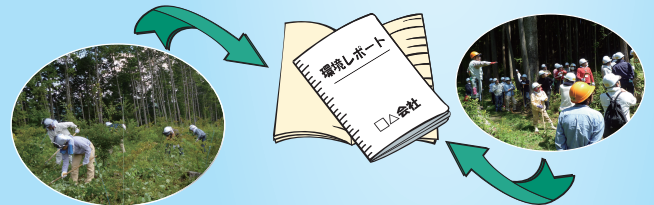
《森林整備費用の概算》

森林面積1haの場合(10年間)約650万円

※花粉の少ない森づくり募金を含む。

※体験イベントの経費は含まない。

- ◆公益財団への寄附として税制上の優遇措置が受けられます。



「企業の森」対象の森林

多摩の森林(森林循環促進事業の主伐事業対象森林)



公益財団法人 東京都農林水産振興財団
花粉の少ない森づくり運動担当

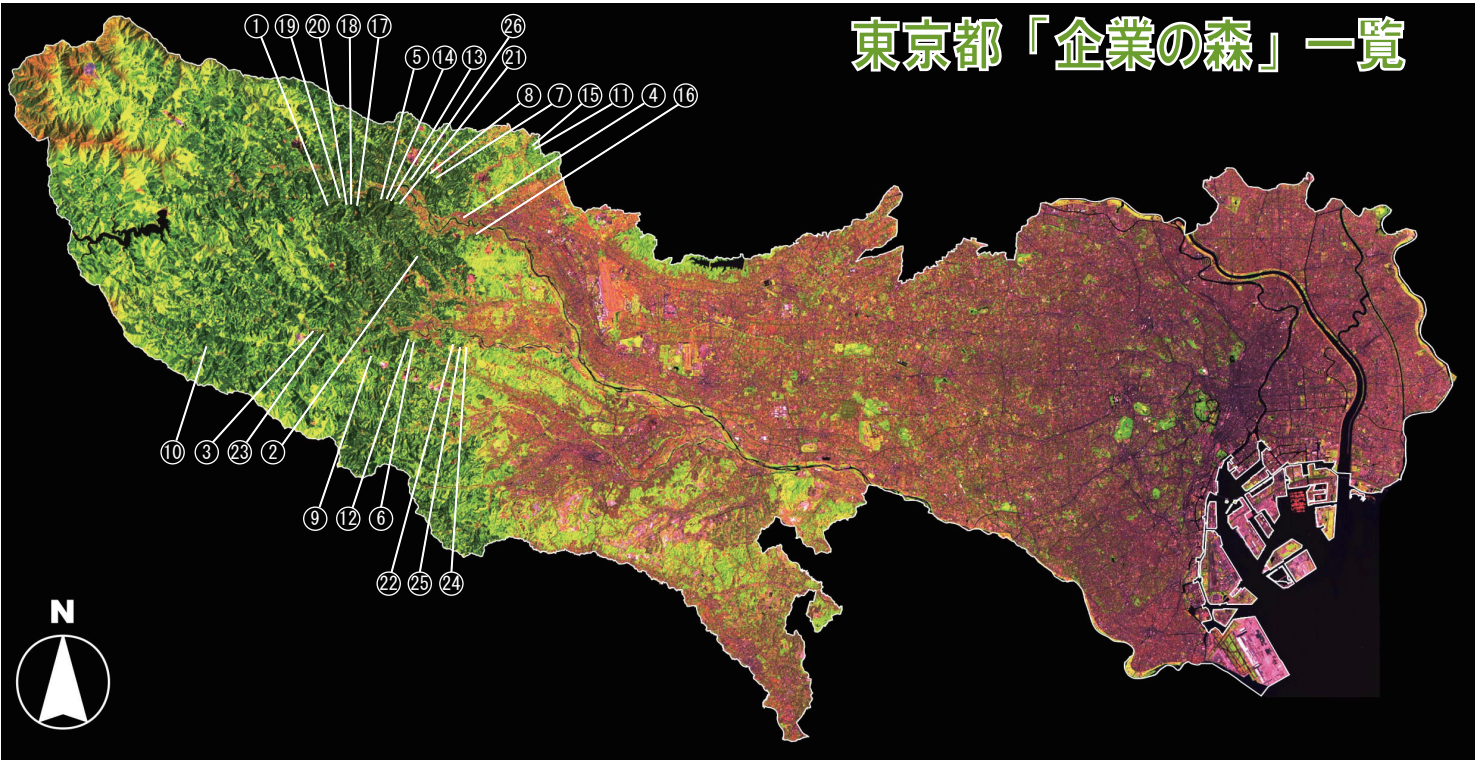
TEL 0428-20-8153
FAX 0428-22-1489
E-MAIL moridukuri@tdfaff.com
http://www.tokyo-aff.or.jp/



(公財)東京都農林水産振興財団は、SGEC森林管理認証による環境に配慮した森林管理を実施しています。

(詳しくはこちら http://www.tokyo-aff.or.jp/gaiyo/sgec_jafta-056.pdf)

東京都「企業の森」一覧



No.	企業の森名 協力団体（所在地）	対象地所在 面積（ha）	締結日
1	企業の森・東芝（御岳） （株）東芝 青梅事業所（青梅市）	青梅市御岳 4.72ha	H19. 5. 18
2	東芝府中・日の出の森 東芝労働組合府中支部（府中市）	日の出町大久野 1.75ha	H19. 10. 19
3	武蔵野水道・時坂の森 武蔵野市水道部（武蔵野市）	檜原村本宿 3.21ha	H20. 3. 7
4	企業の森・黒田電気（青梅） 黒田電気（株）（品川区）	青梅市裏宿町 0.65ha	H20. 3. 18
5	企業の森・NTT コムウェア（青梅） NTT コムウェア（株）（港区）	青梅市袖木町 3.14ha	H21. 2. 23
6	企業の森・エムオーテック（あきる野） （株）エムオーテック（港区）	あきる野市小和田 3.56ha	H21. 3. 9
7	企業の森・東芝府中（青梅） （株）東芝 府中事業所（府中市）	青梅市成木 3.17ha	H21. 4. 22
8	企業の森・ネットヨタ多摩（青梅市成木） ネットヨタ多摩（株）（福生市）	青梅市成木 2.47ha	H21. 5. 14
9	新宿の森 あきる野（企業の森） 新宿区（新宿区）	あきる野市戸倉 3.73ha	H22. 3. 30
10	サントリー天然水の森 奥多摩（企業の森・サントリー（檜原）） サントリーホールディングス（株）（港区）	檜原村人里 13.00ha	H22. 3. 31
11	企業の森・いなげや（青梅） （株）いなげや（立川市）	青梅市富岡 0.93ha	H22. 5. 1
12	企業の森・東栄住宅（あきる野） （株）東栄住宅（西東京市）	あきる野市小和田 2.89ha	H22. 7. 5
13	企業の森・カナデン（青梅） （株）カナデン（港区）	青梅市袖木町 0.46ha	H22. 8. 26

No.	企業の森名 協力団体（所在地）	対象地所在 面積（ha）	締結日
14	美しい多摩川フォーラムの森（青梅） 美しい多摩川フォーラム・青梅信用金庫（青梅市）	青梅市袖木町 1.59ha	H22. 9. 30
15	東京都交通局・100年の森（青梅） 東京都交通局（新宿区）	青梅市富岡 1.25ha	H23. 5. 14
16	企業の森・公益社団法人青梅法人会（長淵） （公社）青梅法人会（青梅市）	青梅市長淵 1.61ha	H23. 7. 6
17	企業の森・リコーロジスティクスグループ（御岳） リコーロジスティクス（株）（品川区）	青梅市御岳 1.76ha	H23. 12. 28
18	日野自動車 70周年の森（御岳） 日野自動車（株）（日野市）	青梅市御岳 2.29ha	H24. 9. 12
19	企業の森・清和総合建物（御岳） 清和総合建物（株）（港区）	青梅市御岳 0.45ha	H24. 10. 2
20	グリーンアークの森（御岳） NPO 法人グリーンアークの森（品川区）	青梅市御岳 5.10ha	H25. 12. 16
21	企業の森・あくなき創造の森（青梅袖木） サトーホールディングス（株）（目黒区）	青梅市袖木町 1.16ha	H26. 3. 7
22	富士通グループ・あきる野 企業の森 富士通（株）（港区）	あきる野市引田 0.73ha	H26. 12. 1
23	企業の森・環境ステーションの森（檜原） 環境ステーション（株）（中央区）	檜原村上元郷 1.57ha	H27. 2. 17
24	サントリー天然水の森 とうきょう秋川（企業の森） サントリーホールディングス（株）（港区）	あきる野市引田 0.99ha	H27. 4. 20
25	日本事務器・あきる野引田 企業の森 日本事務器（株）（渋谷区）	あきる野市引田 0.21ha	H27. 5. 13
26	企業の森・東栄住宅（青梅） （株）東栄住宅（西東京市）	青梅市二俣尾 0.74ha	H28. 4. 19

合計 26 箇所 面積累計 63.13ha
[平成 28 年 4 月現在]



みなさん、花粉の少ない森づくりのために

チャリティのご協力をお願いいたします。

ラグビーの現役時代だった頃「企業の森」に参加したことをきっかけに、10年近く「花粉の少ない森づくり」に参加しました。私もそうですが、毎年多くの方が花粉症に苦しんでいます。今の子どもたちや次世代のためにも「花粉の少ない森づくり」を応援します。



東京マラソン2017チャリティ
チャリティ・アンバサダー
松田努さん
（元ラグビー日本代表）



東京都農林水産振興財団は、東京マラソン 2017 チャリティ事業の寄付先団体です。
（詳しくは、東京マラソン 2017 チャリティ公式ウェブサイト <https://www.runwithheart.jp/>）