

2019年度

第2回

今回は
瑞穂町で開催!

とうきょう農業 PRツアー!



農業に興味がある方、都内で農業をやってみたいと思っている方、
実際に新規就農した方の声を聞きたい方向けに、
都内の農家を巡るバスツアーを開催します!

2019年

12月7日(土)

9時00分～16時30分

参加費
無料

集合場所までの交通費、
昼食代は参加者の
負担になります。

対象

農業に関心のある
女性・学生等

将来、都内で就農してみたいと
考えている女性・学生等



見学先

※見学先は変更になる場合があります。

● Base Side Farm

2018年に新規就農した女性農業者。立地を生かし、外国人
など地域住民との交流を通じた農業を展開。

● 近藤ファーム

ネギやカブ、トマト等の野菜農家。指導農業者として就農希
望者へ農業研修や若者の雇用に積極的に取り組んでいます。

● 清水牧場

『自動搾乳ロボット』を使って搾乳している酪農家。自家
産の生乳を使った15種以上のジェラートは子どもから
大人まで大人気!

● たまご工房うえの & 森農園

農外からの新規就農を支援する瑞穂町農業委員会の取組
や2017年に新規就農した農業者の畑を見学します。



定員

15名程度

昼食その他

町内のレストランで昼食をとります。
また、シクラメンの直売所にも立ち寄ります。

集合場所

東京都農林水産振興財団
(JR青梅線西立川駅下車 南へ徒歩7分)

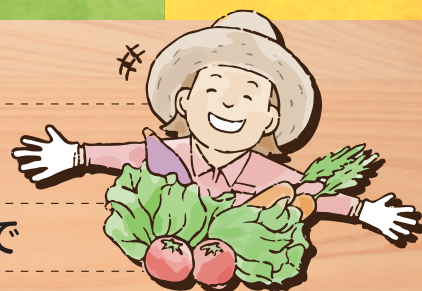
※詳細は、参加決定者へ
別途お知らせします。

申込期間

2019年10月21日(月)～11月22日(金)17:00まで

申込方法

裏面の申込用紙又は申込用紙の事項を明記の上、
郵送、FAX、またはE-mailにてお申込みください。詳細は裏面をご覧ください。



公益財団法人 東京都農林水産振興財団
Tokyo Development Foundation for Agriculture, Forestry and Fisheries



お申し込みはFAX、郵送もしくはEメールで

FAX : 042-522-5398 E-mail : ninaite-ikusei@tdfaff.com

(公財)東京都農林水産振興財団 農業振興課 今安・桜井行

2019.12.7

第2回とうきょう農業PRツアー



下記のとおり参加を申し込みます。(1名につき1枚ご記入ください)

ふりがな 氏 名	
住 所	〒
電話番号 (携帯番号)	※平日の日中にご連絡のとれる番号をお書きください
職 業	※学生の方は「〇〇高校1年生」などご記入ください。
E-mail (携帯・PC)	※携帯メールの方は、指定受信ドメインに tdfaff.com を追加してください
参加希望理由	(該当するもの全てに、○をつけてください) ① 農業は未経験で知識や技術はないが、農業に関心があるため ② 将来、東京都内での就農を考えているため ③ その他()

※申込多数の場合は女性優先となります。参加の可否については、申込締切日以降に、お申込みいただいた方全員へお知らせします。

※中学生以下のお子様同伴でのご参加はご遠慮ください。

※ツアー中の様子の写真等を都HPで掲載する場合があります。

申込者情報の取り扱いについて

個人情報は当財団の「個人情報保護要綱」に基づき管理しており、下記の場合にのみ使用いたします。

1. 当該事業の事務連絡や運営管理
2. 各種事業案内やアンケート調査依頼等

お申込み・お問合せ先

(公財)東京都農林水産振興財団 農業振興課 今安・桜井

〒190-0013 東京都立川市富士見町3-8-1

TEL : 042-528-1357 FAX : 042-522-5398

※電話でのお問い合わせは、平日午前9時～午後5時の間にお願いします。

E-mail : ninaite-ikusei@tdfaff.com

東京都農林水産振興財団のHPから直接お申込みできます

